

FERRI®

Лесной экскаваторный мульчер FERRI THFP/F160



Уважаемый клиент!

Благодарим Вас за интерес, проявленный к нашему оборудованию и представляем Вашему вниманию Итальянский мульчер FERRI THFP/F160.

Оборудование FERRI известно во всем мире благодаря своему качеству, надежности и большому числу опций. Применение высоких стандартов качества, стальных компонентов HARDOX гарантирует отличную производительность даже в самых тяжелых условиях.

Полноценная сервисная поддержка на базе собственного представительства компании в России, позволяет сделать работу оборудования FERRI бесперебойной,

высокопроизводительной и минимизировать сроки поставки и обслуживания!

Преимущества экскаваторных мульчеров Ferrì:

1. Открывающийся гидравлически капот - регулировка производительности и качества измельчения
2. Высокопрочные материалы конструкции - сталь марок Hardox, Domex
3. Жесткая рама - долговечность сварных швов и элементов конструкции в тяжелых условиях эксплуатации
4. Постоянный контроль качества на производстве и высокие технологии, наивысшее качество оборудования
5. Развитая сеть дилеров и сервисных центров по всей территории РФ
6. Точный подбор к гидравлическим характеристикам базовой машины - долговечность использования.

Расширенную информацию о заводе и продукции можно найти на сайте www.ferrirus.ru

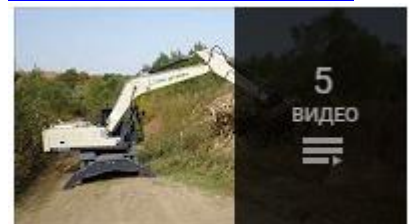
Стоимость мульчера FERRI THFP/F160: уточняйте

Срок поставки: уточняйте

Базис поставки: г. Воронеж

Гарантия: 12 месяцев

[Видео на канале Ferrì в РФ:](#)



[Экскаваторные мульчеры Ferrì
смотреть](#)



[Уничтожитель деревьев -
мульчер Ferrì на экскаваторе
смотреть](#)



[Производство косилок и
мульчеров -завод FERRI
Смотреть](#)



FERRI®

THFP/F

ЛЕСНОЙ ЭКСКАВАТОРНЫЙ МУЛЬЧЕР



• Ротор
с фиксированными
зубьями



> 20000 kg 170÷180 lt/min
 Ø max 40 cm

Модель	м	Ø мм	Ø мм	кг	гидропоток мин-макс	давление макс	шт
THFP/F160	1,60	273	500	1580	170÷180	330	33

Комплектация:

- Гидравлический поршневой мотор (84см3)
- Защищенные рукава высокого давления с соединениями (без быстросъемных соединений)
- Рама изготовлена из износостойкой стали Domex 700
- Внутренняя поверхность рамы изготовлена из очень износостойкой стали
- Гидроцилиндр открытия капота
- Ротор с фиксированными зубьями
- Два ряда конрножей - для лучшего измельчения
- Защитный гидроклапан
- Салазки
- Ременной привод (5 ремней)
- Переходная плита к экскаватору (как на рисунке) (включена в стоимость)
- Регулировочный клапан (антикавитационный и против излишнего давления, а также калибрующий объем гидропотока)

	Фиксированные зубья	33 шт
--	---------------------	-------

FERRI[®]

Мы подготовили для Вас дополнительную информацию по мульчерам Ferri:

