

FERRI®

Лесной экскаваторный мульчер FERRI THFM/F160



Уважаемый клиент!

Благодарим Вас за интерес, проявленный к нашему оборудованию и представляем Вашему вниманию Итальянский мульчер FERRI THFM/F160.

Оборудование FERRI известно во всем мире благодаря своему качеству, надежности и большому числу опций. Применение высоких стандартов качества, стальных компонентов HARDOX гарантирует отличную производительность даже в самых тяжелых условиях.

Полноценная сервисная поддержка на базе собственного представительства компании в России, позволяет сделать работу оборудования FERRI бесперебойной,

высокопроизводительной и минимизировать сроки поставки и обслуживания!

Преимущества экскаваторных мульчеров Ferrì:

1. Открывающийся гидравлически капот - регулировка производительности и качества измельчения
2. Высокопрочные материалы конструкции - сталь марок Hardox, Domex
3. Жесткая рама - долговечность сварных швов и элементов конструкции в тяжелых условиях эксплуатации
4. Постоянный контроль качества на производстве и высокие технологии, наивысшее качество оборудования
5. Развитая сеть дилеров и сервисных центров по всей территории РФ
6. Точный подбор к гидравлическим характеристикам базовой машины - долговечность использования.

Расширенную информацию о заводе и продукции можно найти на сайте www.ferrirus.ru

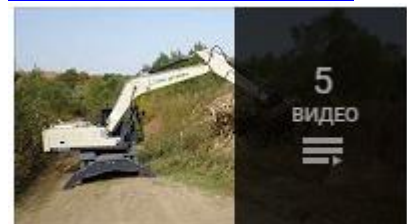
Стоимость мульчера FERRI THFM/F160: уточняйте

Срок поставки: уточняйте

Базис поставки: г. Воронеж

Гарантия: 12 месяцев

[Видео на канале Ferrì в РФ:](#)



[Экскаваторные мульчеры Ferrì
смотреть](#)



[Уничтожитель деревьев -
мульчер Ferrì на экскаваторе
смотреть](#)



[Производство косилок и
мульчеров -завод FERRI
Смотреть](#)





• Ротор с фиксированными зубьями



ЛЕСНОЙ ЭКСКАВАТОРНЫЙ МУЛЬЧЕР



12000÷21000 кг	120÷130 лит/мин	Ø макс 30 см
----------------	-----------------	--------------

Модель	м	Ø мм	Ø мм	кг	гидропоток мин-макс	давление макс	шт
THFM/F160	1,60	273	500	1120	120÷130	270	30

- Комплектация:
- Гидравлический поршневой мотор (56см3)
 - Защищенные рукава высокого давления с соединениями (без быстросъемных соединений)
 - Рама изготовлена из износостойкой стали Domex 700
 - Внутренняя поверхность рамы изловлена из очень износостойкой стали
 - Гидроцилиндр открытия капота
 - Ротор с фиксированными зубьями
 - Два ряда конрножей - для лучшего измельчения
 - Защитный гидроклапан
 - Салазки
 - Ременной привод (5 ремней)
 - Переходная плита к экскаватору (как на рисунке) (включена в стоимость)
 - Регулировочный клапан (антикавитационный и против излишнего давления, а также калибрующий объем гидропотока)
- Опциональное оборудование
- Гидравлический поршневой мотор (64см3)

Ножи

	Фиксированные	30шт
--	---------------	------

Мы подготовили для Вас дополнительную информацию по мульчерам Ferrri

FERRI[®]

